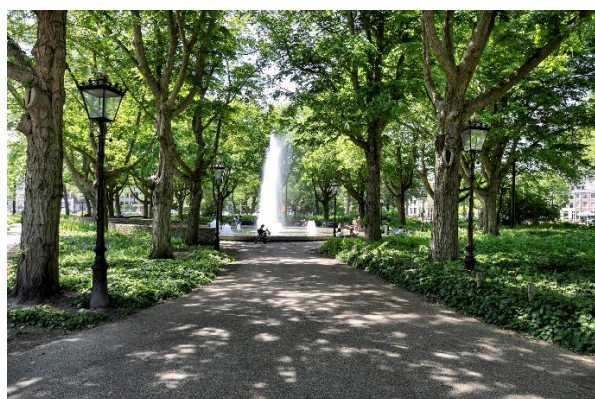


Hemonylaan 19-1



Vraagprijs € 1.500.000,- k.k.

dokter
makelaars

Royaal, bijzonder en goed ingedeeld bovenhuis van ca. 227 m2 verdeeld over 4 verdiepingen met meerdere zonnige terrassen en balkons gelegen aan de brede Hemonylaan in de Pijp dichtbij de Utrechtsestraat. Gemeenschappelijk entree, eigen entree op de begane grond, eetkamer met keuken, zitkamer met haard, TV kamer, 5 slaapkamers, 2 badkamers, walk-in closet, pantry, goede bergruimte en 3 terrassen op het zuiden. Gelegen op eigen grond!

Gelegen in de Pijp in stadsdeel Zuid vlakbij de Amstel en het Frederiksplein. Op loopafstand van de Van Woustraat en de Utrechtsestraat met allerlei restaurantjes en delicatessen winkels zoals Café van Leeuwen, Pata Negra, Patisserie Kuyt, Kaashuis Tromp, de Koffiesalon, maar ook een fijne boekwinkel, en de Albert Heijn. De Albert Cuypmarkt op 2 minuten lopen. Goed bereikbaar via de uitvalswegen en openbaar vervoer, zeer goede scholen op loopafstand.

ENTREE & HAL

Gemeenschappelijke hal, royaal privé trappenhuis aan de achterzijde van het pand.



TWEEDE VERDIEPING: WOONKAMER & KEUKEN

De woonkamer beslaat de hele tweede verdieping met stijlvolle zitkamer met open haard en balkon aan de voorzijde. De halfopen keuken ligt in het midden en is voorzien van inbouw apparatuur. Eetkamer aan de achterzijde met openslaande deuren naar het terras op het zuiden. De eiken visgraat vloer en het hoge plafond maken dit een geweldige leefruimte. Aan de achterzijde is het trappenhuis dat leidt naar alle verdiepingen en in het midden is een extra trap welke de woonkamer verbindt met de TV kamer en de werkkamer op de eerste verdieping.





dokter
makelaars



dokter
makelaars



dokter
makelaars



dokter
makelaars



dokter
makelaars

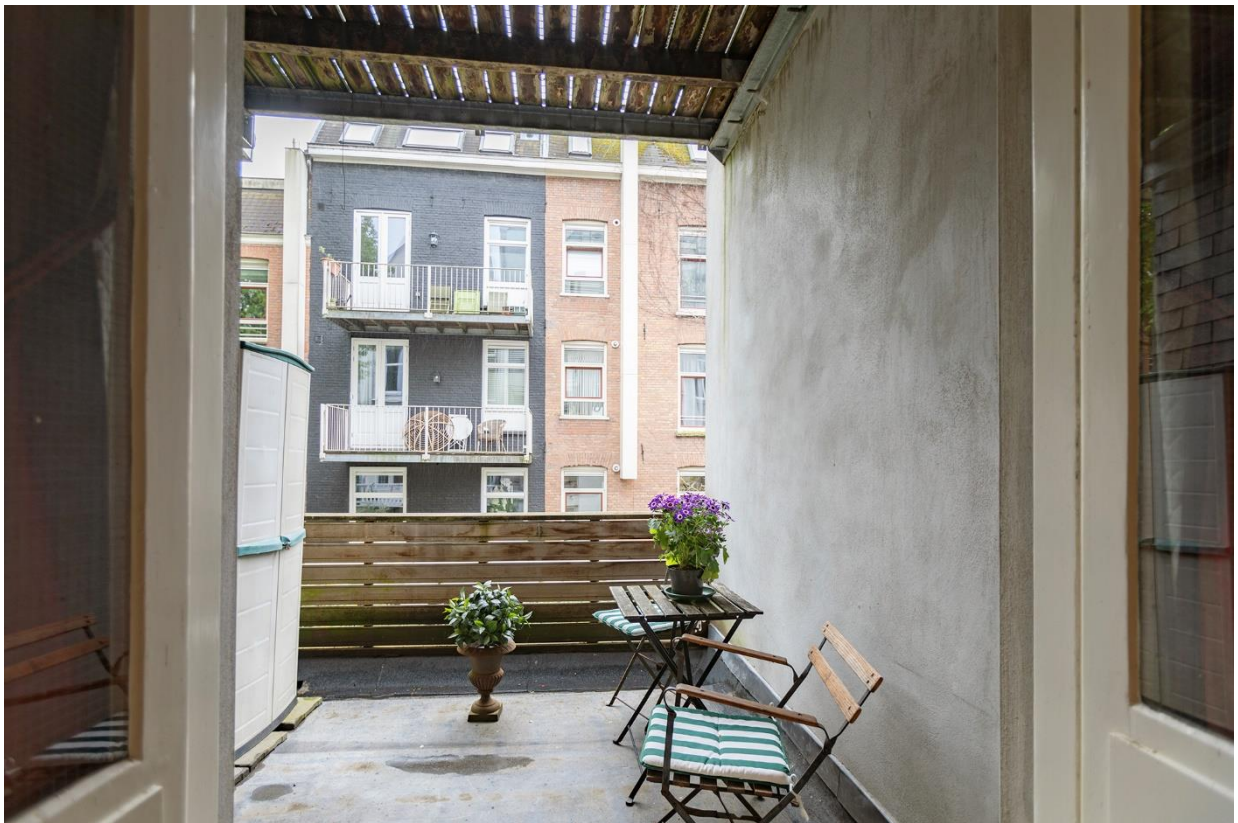
EERSTE VERDIEPING: TV KAMER & WERKKAMER

Bereikbaar via het trappenhuis aan de achterzijde maar ook via de extra trap in de woonkamer. TV kamer aan de achterzijde gelegen met openslaande deuren naar het beschutte en zonnige terras. In het midden, een overloop met separaat toilet en bergkast. Aan de voorzijde ligt de klassieke werkkamer met tweede open haard en balkon. Mooie houten visgraat vloer over de hele verdieping.





dokter
makelaars



dokter
makelaars



dokter
makelaars



dokter
makelaars

DERDE VERDIEPING: 2 SLAAPKAMERS & BADKAMER

Via het trappenhuis bereikbaar, overloop met wasmachine ruimte, hal met toegang naar de trap naar de vierde verdieping en separaat toilet. Royale charmante slaapkamer aan de achterzijde met ornamentenplafond en grenzend aan de badkamer. De comfortabele badkamer is voorzien van ligbad, douche en dubbele wastafel. Prettige slaapkamer aan de voorzijde grenzend aan de walk-in closet. De walk-in is ook bereikbaar vanuit de badkamer.





dokter
makelaars



dokter
makelaars



dokter
makelaars



VIERDE VERDIEPING : 2 SLAAPKAMERS, PANTRY & BADKAMER

Hal met separaat toilet en toegang naar alle vertrekken. Sfeervolle slaapkamer aan de achterzijde met nokhoogte, veel bergruimte en aangrenzend zonnig terras op het zuiden. Aan de voorzijde een leuke slaapkamer nu in gebruik als studeerkamer. De lichte badkamer met douche en wastafel ligt in het midden. Op deze verdieping is een pantry, super handig voor een au-pair of gasten.



dokter
makelaars



dokter
makelaars



dokter
makelaars



dokter
makelaars



dokter
makelaars

BIJZONDERHEDEN:

- Royaal en breed bovenhuis
- Gelegen op top locatie in de Pijp
- Eigen grond
- 5 slaapkamers, 2 badkamers
- Meerdere zonnige terrassen
- Open haard

DISCLAIMER

Deze aanmelding is door ons met de grootst mogelijke zorg samengesteld. Onzerzijds wordt echter geen enkele aansprakelijkheid aanvaard voor enige onvolledigheid, onjuistheid of anderszins, dan wel de gevolgen ervan. Alle opgegeven maten en oppervlakten zijn indicatief. Koper heeft zijn eigen onderzoek plicht naar alle zaken die voor hem of haar van belang zijn. Met betrekking tot deze woning is de makelaar adviseur van verkoper. Wij adviseren u een deskundige (NVM-)makelaar in te schakelen die u begeleidt bij het aankoopproces. Indien u specifieke wensen heeft omtrent de woning, adviseren wij u deze tijdig kenbaar te maken aan uw aankopend makelaar en hiernaar zelfstandig onderzoek te (laten) doen. Indien u geen deskundige vertegenwoordiger inschakelt, acht u zich volgens de wet deskundige genoeg om alle zaken die van belang zijn te kunnen overzien. De verkoper behoudt zich verder het recht voor om zonder opgaaf van redenen niet te gunnen of te gunnen aan een ander dan de hoogste inschrijver dan wel zonder opgaaf van redenen het verkoopproces af te gelasten, dit alles uitsluitend ter beoordeling van verkoper. Van toepassing zijn de NVM voorwaarden.

NOTARIS

Na mondelinge overeenstemming wordt binnen één week de koopakte volgens het Amsterdams Ringmodel getekend bij een door koper aangewezen notaris in Amsterdam.

APPARTEMENTSRECHT

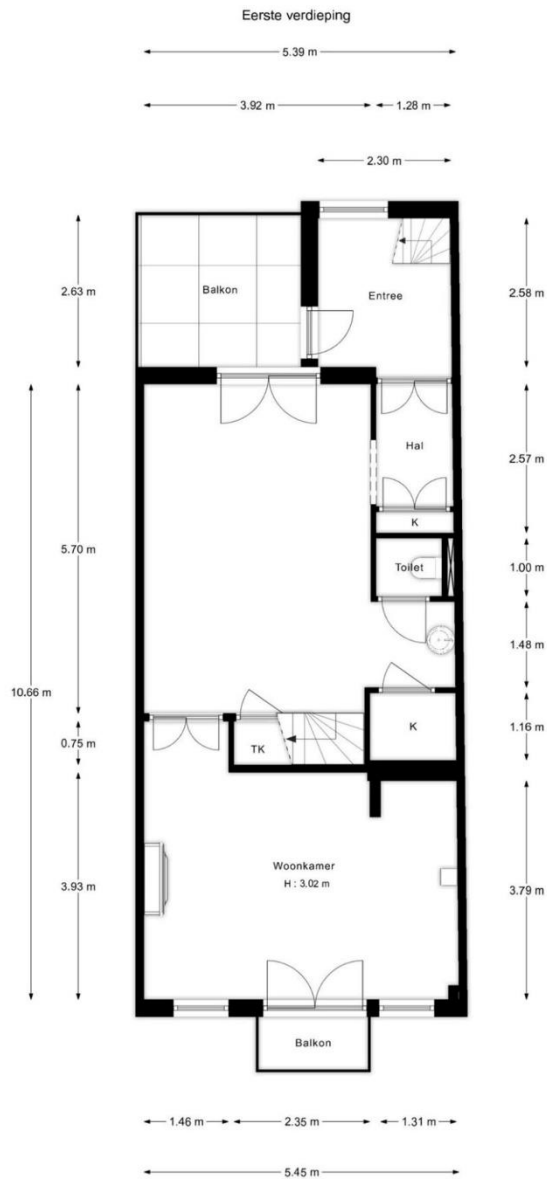
Het appartementsrecht, rechtgevend op het uitsluitend gebruik van de bedrijfs- en/of woonruimte op de eerste, tweede-, derde- en zolderverdieping, plaatselijk bekend aan de Hemonylaan 19-1, kadastraal bekend gemeente Amsterdam sectie R, nummer 6762 A-2, uitmakende het 4/5 aandeel in de gemeenschap bestaande uit het pand met ondergrond, Hemonylaan 19.

VERENIGING VAN EIGENAREN

De koper van deze woning wordt automatisch lid van de VvE Hemonylaan 19. Er is een MJOP aanwezig.

NEN 2580 BBMI-NVM

Gebruiksoppervlakte wonen	61.37 m²
Overige inpandige ruimte	n.v.t.
Gebouwbonden buitenruimte	9.53 m²
Externe bergruimte	0.09 m²



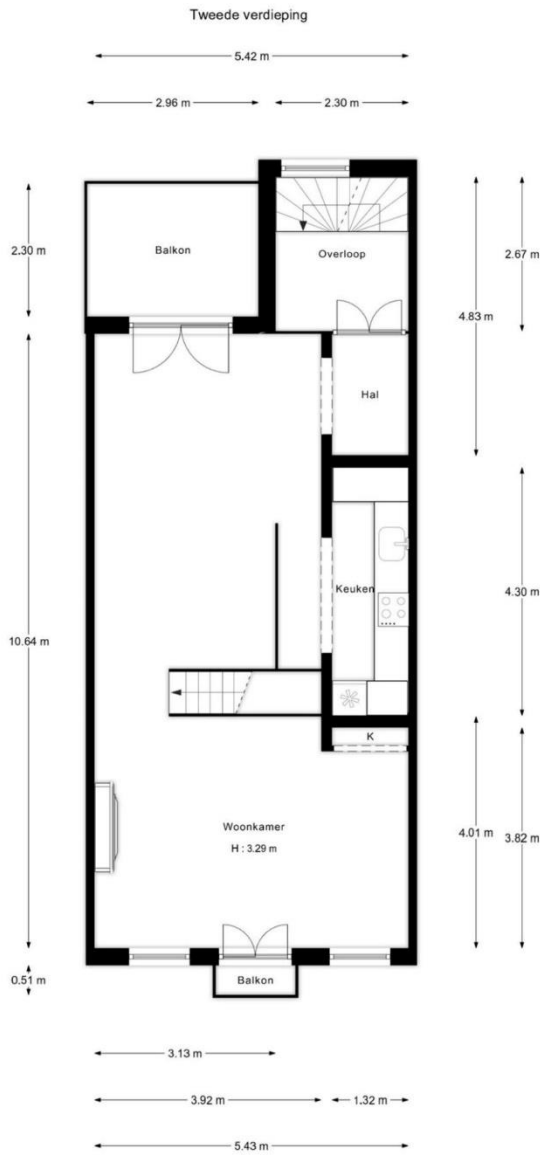
"De oppervlakte is met grootst mogelijke zorgvuldigheid gemeten, echter biedt geen garantie en er kunnen geen rechten aan ontleend worden"
Van Roemburg & Woning Diagnose

dokter
makelaars

dokter
makelaars

NEN 2580 BBMI-NVM

Gebruiksoppervlakte wonen	63.97 m²
Overige inpandige ruimte	n.v.t.
Gebouwegebonden buitenruimte	7.51 m²
Externe bergruimte	n.v.t.



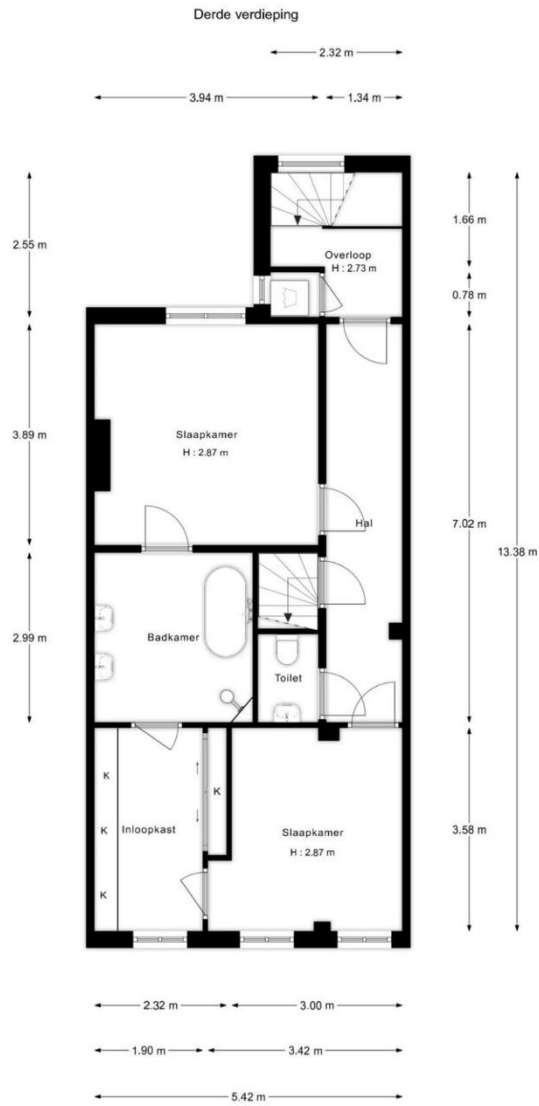
De oppervlakte is met grootst mogelijke zorgvuldigheid gemeten, echter biedt geen garantie en er kunnen geen rechten aan ontleend worden
Van Rosenburg & Woning Diagnose

dokter
makelaars

dokter
makelaars

NEN 2580 BBMI-NVM

Gebruiksoppervlakte wonen	57.47 m²
Overige in pandige ruimte	n.v.t.
Gebouwgebonden buitenruimte	n.v.t.
Externe bergruimte	n.v.t.



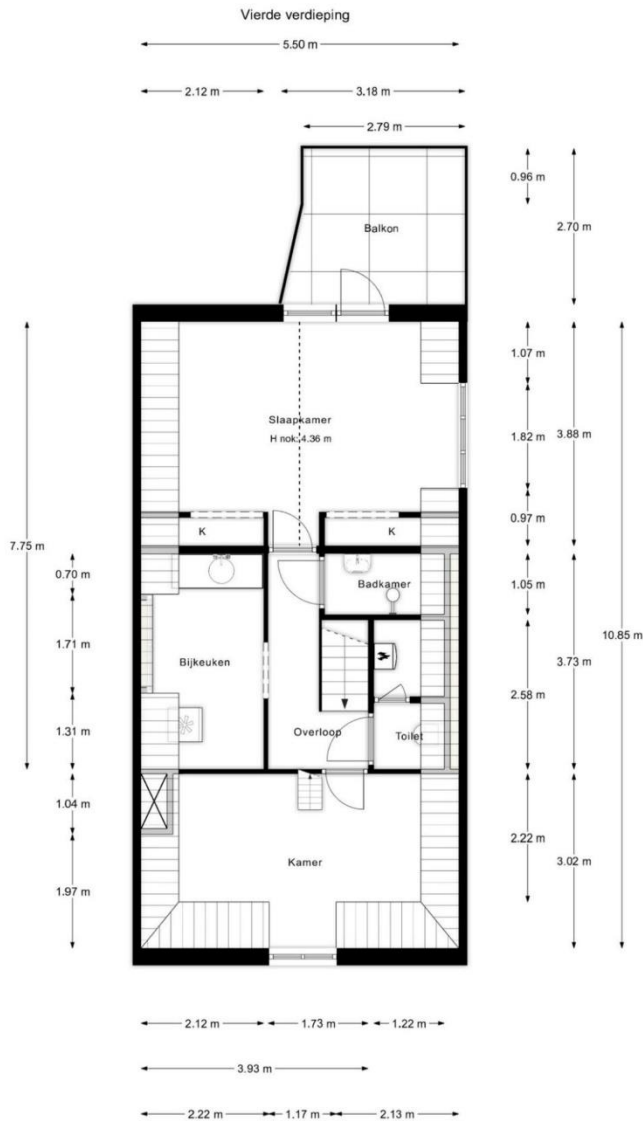
"De oppervlakte is met grootst mogelijke zorgvuldigheid gemeten, echter biedt geen garantie en er kunnen geen rechten aan ontleend worden"
Van Roenburg & Worsing Diagnose

dokter
makelaars

dokter
makelaars

NEN 2580 BBMI-NVM

Gebruiksoppervlakte wonen	44.61 m²
Overige inpandige ruimte	n.v.t.
Gebouwegebonden buitenruimte	8.38 m²
Externe bergruimte	n.v.t.



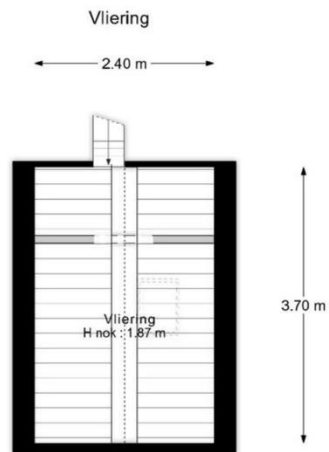
De oppervlakte is met grootst mogelijke zorgvuldigheid gemeten, echter biedt geen garantie en kunnen geen rechten aan ontleend worden
Van Roemburg & Woning Diagnose

dokter
makelaars

dokter
makelaars

NEN 2580 BBMI-NVM

Gebruiksoppervlakte wonen n.v.t.
Overige inpandige ruimte 1.74 m²
Gebouwbonden buitenruimte n.v.t.
Externe bergruimte n.v.t.



De oppervlakte is met grootst mogelijke zorgvuldigheid gemeten, echter biedt geen garantie en er kunnen geen rechten aan ontleend worden
Van Roemburg & Woning Diagnose

dokter
makelaars

dokter
makelaars