

# JOOS BANCKERSPLANTSOEN 104



**Vraagprijs € 695.000,- k.k.**

Zeer comfortabel, smaakvol en goed ingedeeld 3 kamer appartement van ca. 98 m2 met lift, vrij uitzicht en berging in de onderbouw gelegen op een bijzondere plek in stadsdeel West. Verzorgd gemeenschappelijk entree, eigen entree op de tweede verdieping, super lichte living met open keuken, 2 slaapkamers, comfortabele badkamer, ruime was-/ bergruimte en separaat toilet.

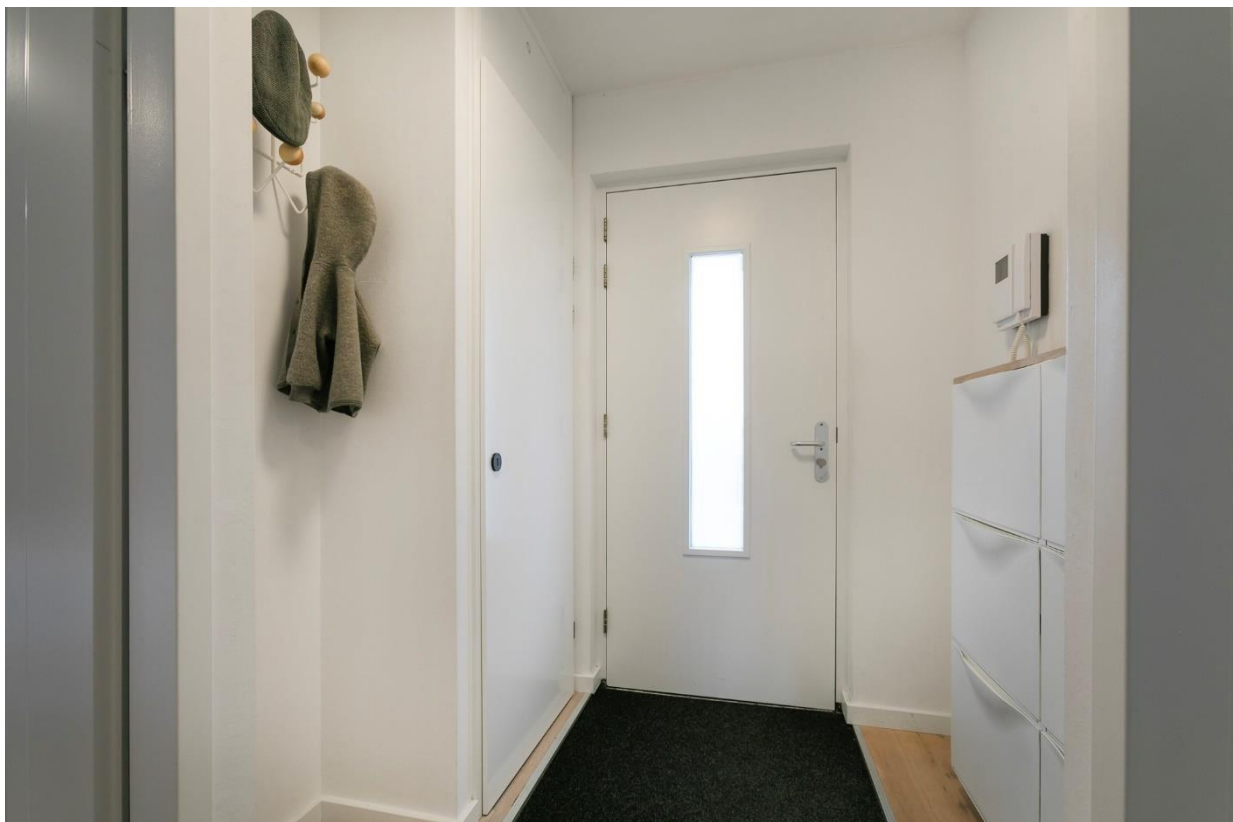
Het instapklare appartement is gelegen in West aan de Erasmusgracht en om de hoek van het Erasmuspark. Het uitzicht aan de voorzijde over tennisbanen en speeltuintje en aan de achterzijde over het water van de Erasmusgracht geven veel privacy. Dichtbij de Jan van Galenstraat, de Jan Evertsenstraat en de Admiraal de Ruijterweg met allerlei leuke winkels, supermarkten voor de dagelijkse boodschappen en restaurantjes op loopafstand zoals Terrasmus, Café Cook en Spaghetteria. De bereikbaarheid met openbaar vervoer en de auto is zeer goed. Met de fiets ben je binnen enkele minuten in het Centrum.



## ENTREE & HAL

Zeer verzorgd en royaal gemeenschappelijk entree met lift, toegang naar de privé berging en trappenhuis. Eigen entree op de tweede verdieping, via de galerij bereikbaar. Hal met mooie vloerdelen, garderobe, separaat toilet en toegang naar alle vertrekken.





## LIVING & OPEN KEUKEN

Brede en super lichte living met eiken vloerdelen en veel ramen met dubbel glas. Prettige zithoek aan de voorzijde met vrij zicht op het plein en de tennisbanen. De moderne open keuken met leuke eetbar ligt aan de achterzijde en is voorzien van inbouwapparatuur: een afwasmachine, 4 pits kookplaat, 1,5 spoelbak, oven/magnetron, RVS afzuigkap, Amerikaanse koelkast met diepvries en witte kastjes met donker werkblad.















## 2 SLAAPKAMERS & BADKAMER

Comfortabele masterbedroom aan de achterzijde gelegen met extra ruimte voor kasten en een werkplek. De tweede slaapkamer aan de achterzijde is ook van goed formaat, ideaal als kantoor of kinderkamer. De verzorgde badkamer ligt in het midden bereikbaar vanuit de hal en is voorzien van een ligbad, luxe breed wastafelmeubel en inloopdouche. Afgewerkt met mooie witte wandtegel, stucwerk en grijze vloertegel.





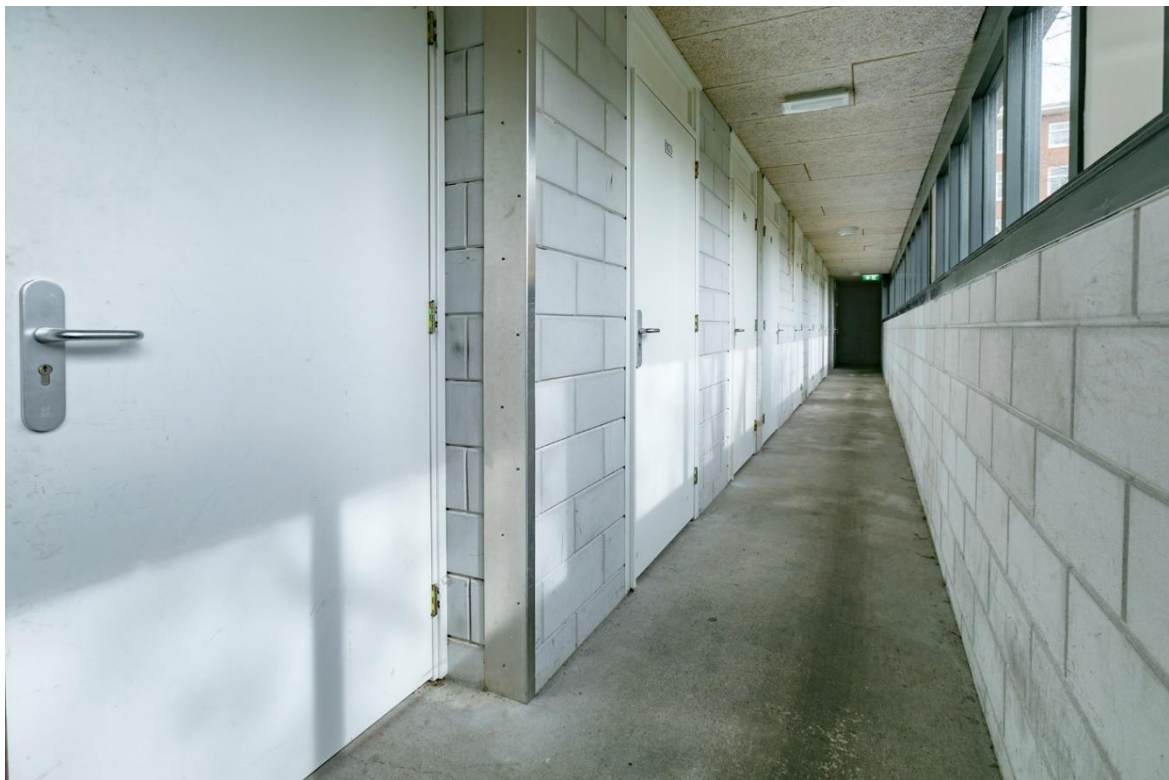






## **BERGINGEN/ WASRUIMTE**

Inpandige ruime berging met tegelvloer in het appartement met de wasmachine en droger. Geweldig handig! Er is een extra berging op de begane grond, onder andere fijn voor fietsen.





## BUITENRUIMTE

De galerij aan de voorzijde is heerlijk rustig en gedoogd wordt dat bewoners er kunnen zitten. De eigenaren hebben een bankje voor de deur staan en aan het einde van de middag schijnt er de zon. Uitzicht op het water en groen.



## OMGEVING



## **BIJZONDERHEDEN:**

- Goed ingedeeld
- Lift
- Vrij uitzicht
- Veel bergruimte
- Smaakvol, zo te betrekken
- Recente bouw 2003
- Geen wachttijd parkeervergunning
- Dubbel glas, energielabel B
- Afgekochte erfpacht tot 15/11/2051, aanvraag eeuwigdurend is gedaan.

## **APPARTEMENTSRECHT**

Het voortdurend recht van erfpacht van het appartementsrecht, rechtgevend op het uitsluitend gebruik van de woning gelegen op de tweede verdieping van het gebouw, met bijbehorende berging, gelegen op de begane grond van het gebouw, kadastraal bekend gemeente Sloten, Sectie C, complexaanduiding 10616, index 98, uitmakende het 92/17484 onverdeeld aandeel in de gemeenschap "Appartementenpark Erasmus" bevattende 42 sociale huurwoningen, 21 huurparkeerplekken, alsmede 121 koopwoningen en 120 koopparkeerplekken.

## **ERFPACHT**

Het appartement is gelegen op erfpacht grond. Het huidige tijdvak erfpacht loopt tot 15 november 2051 en de canon is afgekocht. De aanvraag eeuwigdurend erfpacht is gedaan. Verkoper wacht op de aanbieding.

## **VERENIGING VAN EIGENAREN**

De koper van deze woning wordt automatisch lid van de VvE Appartementenpark Erasmus. De maandelijkse VVE bijdrage is ca. € 191,02. Professionele beheerder.

## **DISCLAIMER**

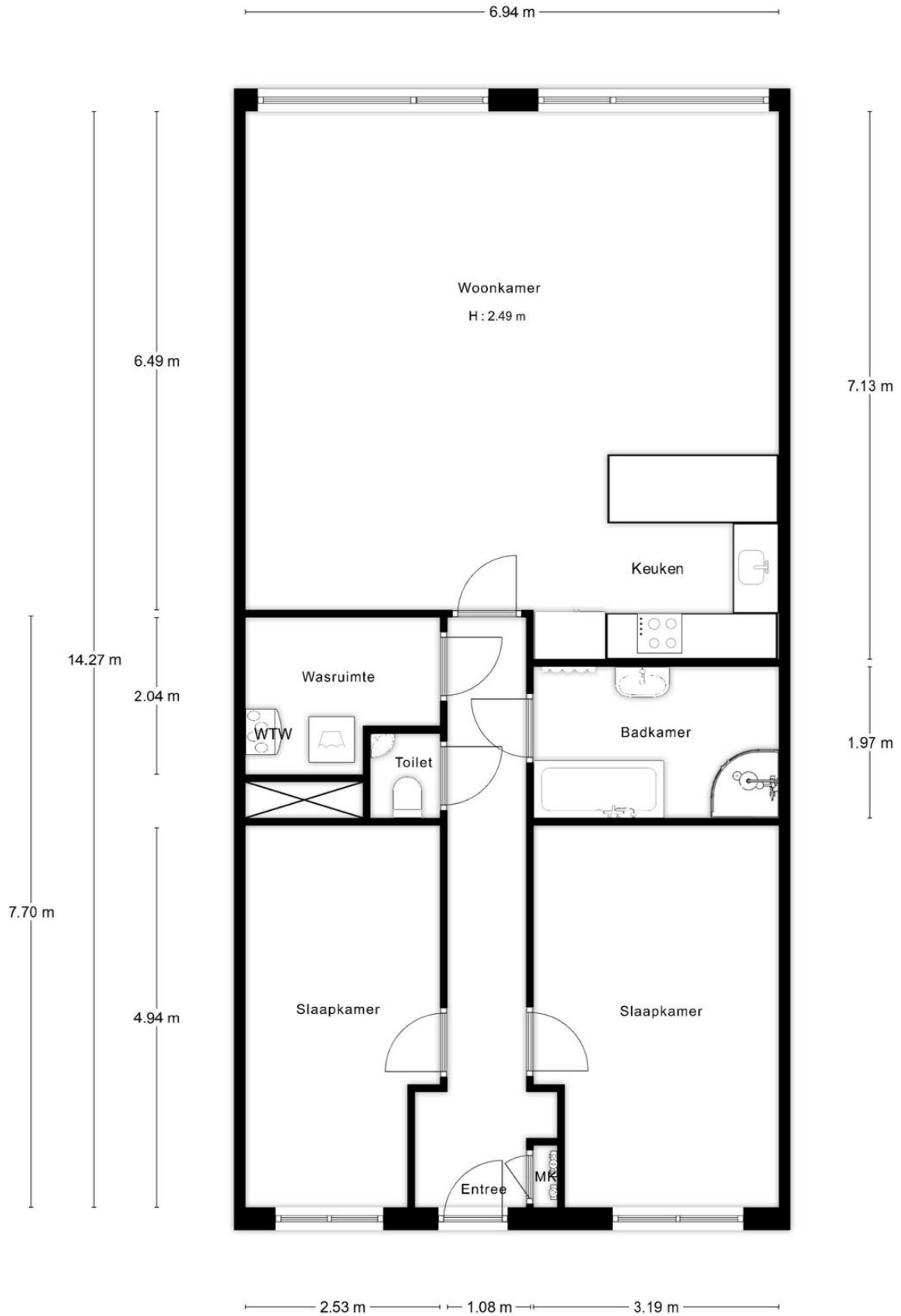
Deze brochure is door ons met de grootst mogelijke zorg samengesteld. Onzerzijds wordt echter geen enkele aansprakelijkheid aanvaard voor enige onvolledigheid, onjuistheid of anderszins, dan wel de gevolgen ervan. Alle opgegeven maten en oppervlakten zijn indicatief. Koper heeft zijn eigen onderzoek plicht naar alle zaken die voor hem of haar van belang zijn. Met betrekking tot deze woning is de makelaar adviseur van verkoper. Wij adviseren u een deskundige (NVM-)makelaar in te schakelen die u begeleidt bij het aankoopproces. Indien u specifieke wensen heeft omtrent de woning, adviseren wij u deze tijdig kenbaar te maken aan uw aankopend makelaar en hiernaar zelfstandig onderzoek te (laten) doen. Indien u geen deskundige vertegenwoordiger inschakelt, acht u zich volgens de wet deskundige genoeg om alle zaken die van belang zijn te kunnen

overzien. De verkoper behoudt zich verder het recht voor om zonder opgaaf van redenen niet te gunnen of te gunnen aan een ander dan de hoogste inschrijver dan wel zonder opgaaf van redenen het verkoopproces af te gelasten, dit alles uitsluitend ter beoordeling van verkoper. Van toepassing zijn de NVM voorwaarden.

## **NOTARIS**

Na mondelinge overeenstemming wordt binnen één week de koopakte volgens het Amsterdams Ringmodel getekend bij een door koper aangewezen notaris in Amsterdam.

Vierde verdieping



"De oppervlakte is met grootst mogelijke zorgvuldigheid gemeten, echter biedt geen garantie en er kunnen geen rechten aan ontleend worden"  
Van Roemburg & Woning Diagnose

## Begane grond

1.71 m



3.51 m

"De oppervlakte is met grootst mogelijke zorgvuldigheid gemeten,  
echter biedt geen garantie en er kunnen geen rechten aan ontleend worden"  
Van Roemburg & Woning Diagnose